

Mehr Fakten. Mehr Durchblick. Mehr Sicherheit.



PRODUKT- UND PREISTRANSparenZ IN DER KÜNSTLICHEN ERNÄHRUNG

CareSolution® ist Ihr unabhängiger Arzneimittelinformationsdienst für die Sicherung der Wirtschaftlichkeit und der Qualität in der künstlichen Ernährung. Registrierten Nutzern steht neutraler, leitliniengemäßer und spezialisierter Expertenrat zur Seite.

Ausgabe: Januar 2022 | Lesezeit: 2 Minuten

THEMA DIESER AUSGABE:

-  NEUE VERTRAGSKASSEN
-  KIM-AUTORISIERUNG
-  NEUES MODUL „ENTERALE ERNÄHRUNG“



Liebe CareSolution-Nutzergemeinschaft,

Ihr CareSolution-Team wünscht Ihnen ein gesundes und glückliches neues Jahr 2022!

Verbunden mit diesem Neujahresgruß freuen wir uns sehr, Ihnen drei leistungsstarke neue Vertragskassen vorstellen zu können. Auch die Weiterentwicklungen schreiten voran: Ihr CareSolution-Dienst ist ab sofort KIM-Autorisiert und erweitert für Sie seine Expertise ab dem II. HJ 2022 auf den Bereich der ENTERALEN Ernährung.

NEUE CARESOLUTION-VERTRAGSKASSEN AB 01.01.2022

Die Dienstleistung CareSolution® wird ab sofort auch von folgenden Krankenkassen kostenlos für Sie bereitgestellt:



CareSolution® steht inzwischen für über 46 Millionen Versicherte zur Verfügung - von 42 Krankenkassen.
CareSolution® deckt damit 65% aller gesetzlichen Krankenkassen ab.

Die Auftraggeber:



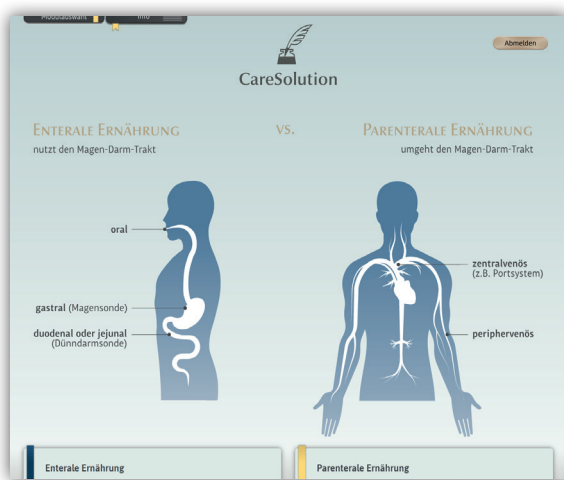
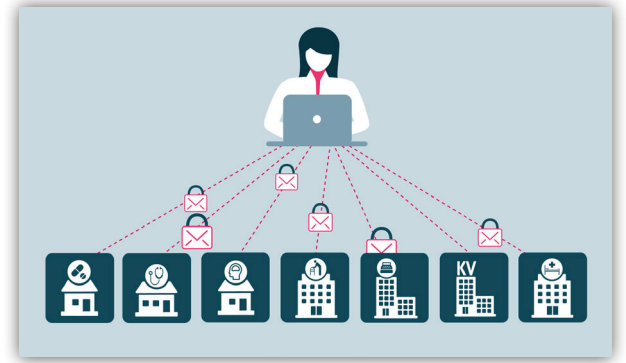
KIM-AUTORISIERUNG VON CARESOLUTION® regressschutz@alternativen-check-caresolution.kim.telematik

KIM (Kommunikation im Medizinwesen) ermöglicht die schnelle und sichere Kommunikation zwischen den Akteuren innerhalb des Hochsicherheitsnetzes der Telematikinfrastruktur (TI).

KIM wird der zukünftige Standard für den Informationsaustausch der Akteure im Gesundheitswesen sein. Der hohe IT-Sicherheitsstandard wurde CareSolution® bereits mit der KBV-Zertifizierung bestätigt.

Nun folgte die Bestätigung durch die gematik, von der CareSolution® die Identität zur Teilnahme an KIM als Anwendungsfall in der TI erhielt – bisher als einziger Dienstleister seiner Art überhaupt.

Damit ist CareSolution® für jeden Arzt im internen Verzeichnisdienst (bundeseinheitliches Adressbuch) der TI auffindbar: Seit Anfang Januar können wir mit einer **eigenen KIM-E-Mail-Adresse** mit unseren CareSolution-Nutzern digital und geschützt kommunizieren und Dokumente austauschen. **Ihre fachlichen Anfragen können Sie also ab sofort neben den bisherigen Kanälen auch direkt und gesichert über die KIM-E-Mail an Ihr CareSolution-Team übermitteln.**



DURCHBLICK & SICHERHEIT IN DER ENTERALEN ERNÄHRUNG

“Save the Date”: Neues CareSolution-Modul für ärztliche Nutzer
– ab dem II. Hj 2022

Seit Jahren erreichen uns aus dem ärztlichen Nutzerkreis auch viele Anfragen rund um die **enterale Ernährung**. Wir haben daher unser **Know-how, alle Produkte und deren Preise, die Leitlinienempfehlungen und die Arzneimittelrichtlinien digitalisiert**.

In schnellen, intuitiven Workflows ist damit im neuen CareSolution-Modul erstmalig vollständige Transparenz über alle Produkte, deren Inhaltsstoffe, deren Vergleichbarkeit und deren Kosten verfügbar. In gewohnter CareSolution-Manier: **Für Ihre fachliche und wirtschaftliche Sicherheit!**

IHR CARESOLUTION-EXPERTENTEAM IST FÜR SIE DA

TEL. 0341 2310112 | FAX. 0341 2310129 | E-MAIL: kontakt@caresolution.de

NEU: regressschutz@alternativen-check-caresolution.kim.telematik

Sie möchten die CareSolution®-Fachinformation nicht mehr erhalten?

Dann senden Sie einfach eine E-Mail an kontakt@caresolution.de oder ein Fax an 0341 2310129.

Es gelten die Nutzungsbedingungen CareSolution® (AGB) in ihrer jeweils gültigen Version. Diese finden Sie unter www.caresolution.de/agb.

CareSolution® DASHBOARD

PARENTERALE ERNÄHRUNG

GEHEN SIE AUF NUMMER SICHER!

Kostenlose Dienstleistung für Ärzte:

- Transparenz über ALLE Produkte & Preise, sowie med. Leitlinien
- Wirtschaftlichkeits-Check & Regresschutz
- Neutrale Expertenberatung

Ärztliche CareSolution® Teilnehmeranzahl & CareSolution® Vertrauenspartneranzahl

Entwicklung der Gesamtanzahl 2010 bis 2021 [Stand 01/2022]

